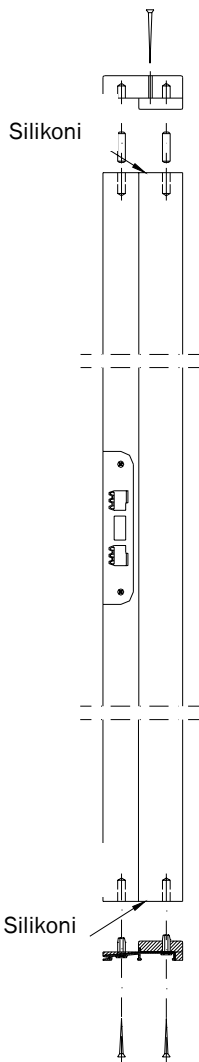
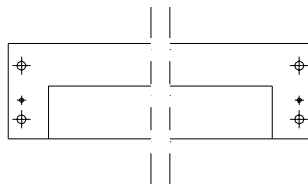


Karmin kokoaminen

(Jos karmi on toimitettu osina)



Sisältö:

- 1 kpl saranasivu
- 1 kpl vastarautasivu
- 1 kpl yläkappale
- 1 kpl kynnyks 25 mm

1 kpl asennussarja sisältäen:

- 4 kpl poratappeja 10 x 40 mm
- 6 kpl ruuveja 4 x 70 mm TFXH
- 4 kpl ruuveja 4 x 40 mm TFXH ovisaranoihin
- 2 kpl saranatapit
- 1 putkilo silikonia
- 1 kuusiokolovain

Ennen kokoamista:

Lue ohje ennen kokoamisen aloittamista

Työhön tarvitaan vasara ja ruuvitaltta.

Kokoaminen:

Aseta sivut kyntepuolet ulospäin kuvan osoittamalla tavalla.

Tarkasta, että oven käteisyyt tulee oikein. **Kuva esittää oikeakätistä ovea.**

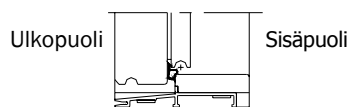
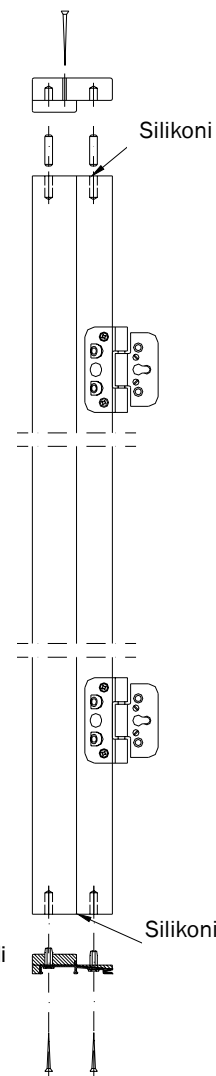
Asenna poratapit **yläkappaleen reikiin.**

Levitä silikonia pitkien karmikappaleiden päätyihin, ks. kuva.

Kiinnitä kynnyks kulmista 2 ruuvilla 4 x70 mm muovitulppiin läpi.

Kiinnitä **yläkappale** 1 ruuvilla, 4 x 70 mm, sekä 2 puutulpalla sivun reikiin.

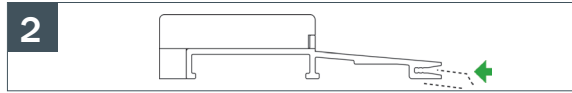
Jos ovi ja karmi on toimitettu koottuna niin irroita saranan kiinnitysruuvit ovea ennen asentamisen aloittamista.



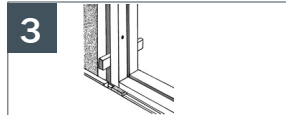
Asennus



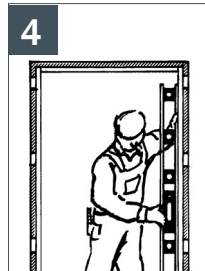
1 Tarkista, että alusta on vaakasuora.



2 Asenna vesipelti oviaukkoon ja aseta koottu karmi vesipellin päälle. Tiivistä sauma saumausmassalla. Laita tarvittava tilke ennen karmin ja vesipellin asentamista. Vesipelti voidaan asentaa myös jälkepäin. Paina vesipelti kynnyksen alle tai liimaa se kiinni kynnyksessä olevaan uraan.

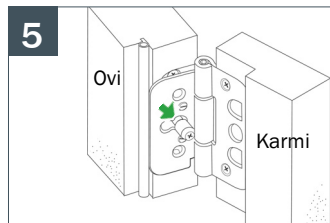


3 Kiilaa karmi tilapäisesti kiinni oviaukkoon.

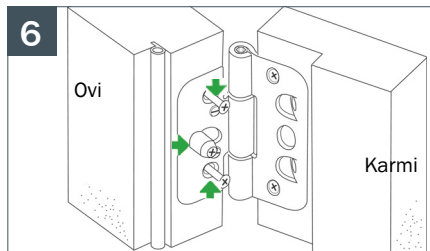


4 Tarkista, että saranasivu on pystysuorassa (syvyys- ja sivusuunnassa). Kiilaa karmin saranapuoli kiinnitys- pisteiden yläpuolelta ja ruuvaa kiinni.

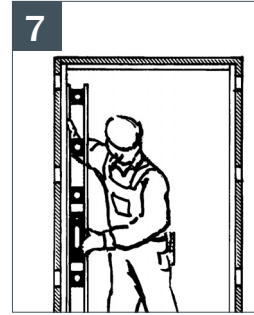
Vihje: Jotta ovi voidaan asettaa helpommin paikalleen, saranan korkeudensäätöruuvia voi kiristää, ks. kuva 8. Löysää ruuvia kun ovi on paikallaan.



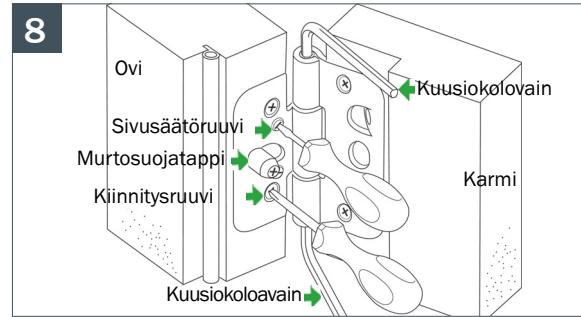
5 Asenna oven murtosuojatappi. Älä ruuvaa niitä pohjaan asti, vaan jätä 10 mm vara. Ripusta ovi paikalleen sivulta.



6 Ruuvaa saranatappi kiinni ja asenna saranoiden kiinnitysruuvit.



7 Tarkista että kynnyksen on vaakasuorassa. Säädä karmin vastarautasivu pystysuoraan (syvyys- ja sivusuunnassa). Tarkista että karmin ja oven väliin jää tasainen rako. Ruuvaa karmin vastarautasivu kiinni. Sen jälkeen karmin ja seinän väli on tilkittävä. Huom, uretaanivaahtoa ei saa käyttää.



8 Ovea voidaan säätää korkeussuunnassa kuusiokoloavaimella. Oven säätämiseksi sivusuunnassa on murtosuojatappia ja kiinnitysruuveja löysättävä. Ovi säädetään sivusuunnassa saranan sivusäätöruuveilla. Säädön jälkeen murtosuojatappi ja kiinnitysruuvit kierretään kiinni.



9 Tiivyttyä voidaan säätää vastaraudan kohdalta vastaraudan sivusäätöruuvien avulla. Säädä lopuksi isot murtosuojaruuvit niin, että ne ovat kiinni seinässä.



10 Tiivistä karmin ja sivuosan väli, kiinnitä osat ruuveilla toisiinsa ennen asennusta seinään.

Hoito

Esittelemme seuraavassa lyhyesti tuotteillemme ennen toimitusta suoritettavan pintakäsittelyn, sekä tuotteiden hoito-ohjeet.

Viilutetut tuotteet

Pintakäsittely tehdään kalvoa muodostamattomalla puuöljyllä, jolla on hyvät lahonesto-ominaisuudet ja joka suojaa pintaa erilaisilta sääräsituksilta.

Puhdistus

Käytä tavallisia puhdistusaineita, esimerkiksi astianpesuainetta. Homeen poistoon käytetään homeenpoistoainetta. Älä käytä aineita, jotka voivat naarmuttaa tai liuottaa pintaa. Vältä siis käyttämästä liuotteita, hankausjauheita, teräsvillaa jne. Kostuta pinta alhaalta ylöspäin, mutta puhdista ylhäältä alaspäin, muussa tapauksessa oveen voi syntyä juovia. Pyyhi kuivaksi. Tarvittaessa ovi voidaan myös hioa kevyesti hienolla hiomapaperilla. Hiomapöly harjataan ja pyyhitään pois.

Huolto

Ovi huolletaan tarvittaessa, yleensä muutaman kerran vuodessa. Puhdistuksen jälkeen ovi käsitellään ulkokäyttöön tarkoitetulla (kalvoa muodostamattomalla) puuöljyllä käyttämällä öljyä säästeliäästi, mutta kuitenkin niin paljon, että koko pinta tulee kyllästetyksi.

Mäntyovet toimitetaan käsittelemättöminä. Pintakäsittely tehdään välittömästi asennuksen jälkeen ulkokäyttöön tarkoitetulla, mieluiten värillisellä öljypohjaisella kuullotus-aineella. Peittomaalaus ja -lakkaus on kielletty.

Peittomaalatut tuotteet

Tuotteet on maalattu säänkestävillä maaleilla, jotka täyttävät naarmutuksen kestävyydelle, kulumiselle ja ulkonäölle asetetut vaatimukset ja kestävät hyvin useimpia talouskemikaaleja, rasvoja ja liuotteita.

Puhdistus

Käytä tavallisia puhdistusaineita (ei alkaalisia), esimerkiksi astianpesuainetta. Homeen poistoon käytetään homeenpoistoainetta. Älä käytä aineita, jotka voivat naarmuttaa tai liuottaa pintaa. Vältä siis käyttämästä liuotteita, hankausjauheita, teräsvillaa jne. Kostuta pinta alhaalta ylöspäin, mutta puhdista ylhäältä alaspäin, muussa tapauksessa oveen voi syntyä juovia. Pyyhi kuivaksi.

Huolto

Yleensä pelkkä normaali puhdistus riittää, jos ovi ei ole vaurioitunut tai kulunut epänormaalisti. Kiillon säilyttämiseksi on kuitenkin suositeltavaa käsitellä ovi esim. autovahalla puhdistuksen jälkeen.

Paikkamaalaus

Pienet vauriot korjataan mieluiten siveltimellä säilyttään ja kiilloitetaan sopivalla, ulkokäyttöön tarkoitetulla alkydi -tai akrylaattimaalilla. Testaa maalin sopivuus ensin pienelle alueelle, esim. oven takareunaan, varmistaaksesi, että maali sopii yhteen alkuperäisen pintakäsittelyn kanssa.

Kynnys

Kynnys on pintakäsitelty lahoamiselta suojaavalla puuöljyllä.

Puhdistus

Poista pöly tai liika kevyesti kostutetulla rievulla.

Huolto

Yleensä pelkkä normaali puhdistus riittää, jos kynnys ei ole vaurioitunut tai kulunut epänormaalisti. Tarvittaessa kynnys voidaan myös hioa kevyesti hienolla hiomapaperilla. Hiomapöly harjataan ja pyyhitään pois. Sen jälkeen kynnys käsitellään ulkokäyttöön tarkoitetulla (kalvoa muodostamattomalla) puuöljyllä käyttämällä öljyä säästeliäästi, mutta kuitenkin niin paljon, että koko pinta tulee kyllästetyksi.

