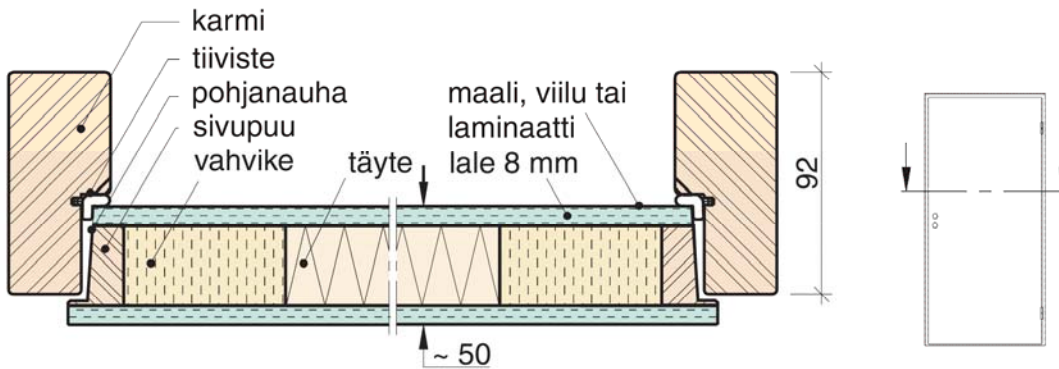


YLEISTEN TILOJEN PALOLUOKITELTU OVI F3, EI15/Rw34dB



Käyttötarkoitus	Julkisissa rakennuksissa kuten toimistoissa, kouluissa ja sairaaloissa iskuja kestäväenä ovena, joille on asetettu ääniluokkavaatimus 25 dB ($R_{w\min}$ 30 dB) ja paloluokkavaatimus EI 15.
Luokitus	Paloluokka EI15. Ääniluokka 25 dB, ilmaääneneristysluku R_w 34 dB.
Maksimikoko	Ovilevy 10 x 21 M, rakennekilvellä 12 x 24 M.
Pinta	Maalattu, viilutettu tai laminaatti.
Reunavaihtoehdot	Reunanauha pitkillä sivuilla (h). Viilutetuissa ja laminaattipintaisissa myös kovapuureuna (2h).
Lasiaukko	EI15/25dB –ovent lasiaukolla ovat tyyppiä ODG-EI15 (tyyppihyväksytyt). Tehtaan vakioaukot S5, 01 ja 03. Erikoislasiaukot mitoituksen mukaan, ovikehän minimi kuten aukko 01. Lasitus palolasilla.
Potkulevy	RST tai alumiini.
Karmi	Puukarmit 92, 120 ja 131 mm. Karmisuojaus RST -pellillä $h = 900$ tai 1200 mm. Muut syvyydet levitettyllä karmilla, maksimi 200 mm (5 mm välein).
Kynnys	Tammi 92 mm. Rakennekilvellä automaattinen tiivistekynnys tai laahus.
Heloitus	Vakiosarana 3 kpl 110x30 nostosarana; pinta sinkitty, kromattu tai messingin sävyinen. Lukkorunko 4190, vastarauta 4691. Voidaan käyttää myös muita lukkorunkoja.
a- ja b-mitta	$a = 51$ mm $b = 26$ mm.
Paino	10 M ovilevy n. 36 kg, karmi 9 kg.