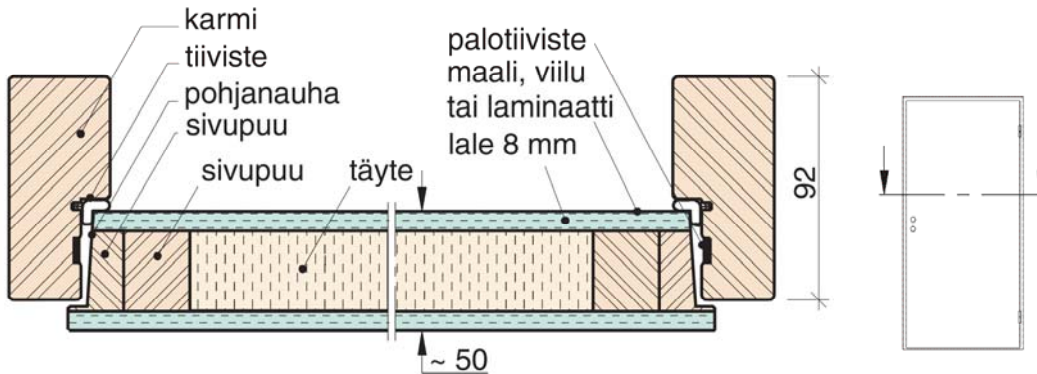


YLEISTEN TILOJEN PALOLUOKITeltu OVI F6, EI30/Rw38 dB



Käyttötarkoitus	Julkisissa rakennuksissa kuten toimistoissa, kouluissa ja sairaaloissa iskuja kestävä ovena, joille on asetettu ääniluokkavaatimus 30 dB ($R_{w\min}$ 37 dB) ja paloluokkavaatimus EI 30. Voidaan käyttää myös kerrostaso-ovena.
Luokitus	Paloluokka EI 30. Ääniluokka 30 dB, ilmaääneneristysluku R_w 38 dB.
Maksimikoko	Ovilevy 10 x 21 M, rakennekilvellä 12 x 24 M.
Pinta	Maalattu, viilutettu tai laminaattipintainen.
Reunavaihtoehdot	Reunanauha pitkillä sivuilla (h) tai kovapuureuna (2h).
Lasiaukko	EI30/30dB – ovet lasiaukolla ovat tyyppiä ODG-EI30 (tyyppihyväksytyt). Tehtaan vakioaukot S5, 01 ja 03. Erikoislasiaukot mitoituksen mukaan, ovikehän minimi kuten lasiaukko 01. Lasitus palolasilla.
Potkulevy	RST tai alumiini
Karmi	Puukarmit 92, 120 ja 131 mm. Karmisuojaus RST -pellillä h = 900 tai 1200 mm. Muut syvyydet levitetyllä karmilla maksimi 200 mm (5 mm välein).
Kynnys	Tammi 92 mm. Rakennekilvellä automaattinen tiivistekynnys tai laahus.
Heloitus	3 kpl 110x30 nostosarana; pinta sinkitty, kromattu tai messingin sävyinen. Lukkorunko 4190, vastarauta 4691. Voidaan käyttää myös muita lukkorunkoja. Kerrostaso-ovissa kirjeluukku PRIMO 31. Soittokellon koneistus \varnothing 15 mm. Voidaan asentaa myös ovisilmä.
a- ja b-mitta	a = 51 mm b = 26 mm.
Paino	10 M ovilevy n. 63 kg, karmi 9 kg.