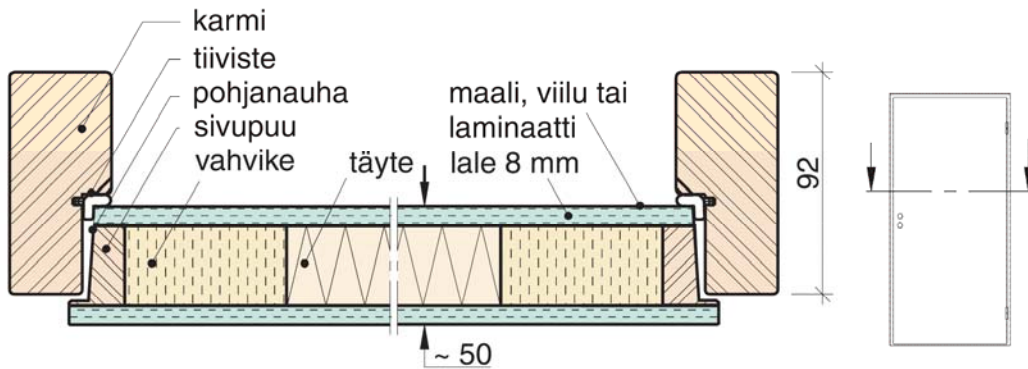


## YLEISTEN TILOJEN ÄÄNILUOKITELTU OVI FÄ, $R_w34$ dB



Käyttötarkoitus	Julkisissa rakennuksissa kuten toimistoissa, kouluissa ja sairaaloissa iskuja kestäväenä ovena, joille on asetettu ääniluokkavaatimus 25 dB ( $R_{wmin}$ 30 dB).
Luokitus	Ääniluokka 25dB, ilmaääneneristysluku $R_w$ 34 dB.
Maksimikoko	Ovilevy 10 x 21 M, rakennekilvellä 12 x 24 M.
Pinta	Maalattu, viilutettu tai laminaattipintainen.
Reunavaihtoehdot	Reunanauha pitkillä sivuilla (h). Viilutetuissa ja laminaattipintaisissa myös kovapuureuna (2h).
Lasiaukko	Rakennekilvellä. Tehtaan vakioaukot S5, 01 ja 03. Erikoislasiaukot mitoituksen mukaan, ovikehä min. 120 mm maalatuissa ja viilutetuissa, laminaattipintaisissa 150 mm. Lasitus 6 mm lasilla.
Potkulevy	RST tai alumiini.
Karmi	Puukarmit 92, 120 ja 131 mm. Karmisuojaus RST -pellillä h = 900 tai 1200 mm. Muut syvyydet levitetyllä karmilla maksimi 200 mm (5 mm välein).
Kynnys	Tammi 92 mm. Rakennekilvellä automaattinen tiivistekynnys tai laahus.
Heloitus	Vakiosarana 3 kpl 110x30 nostosarana; pinta sinkitty, kromattu tai messingin sävyinen.  Lukkorunko 4190, vastarauta 4691. Voidaan käyttää myös muita lukkorunkoja.
a- ja b-mitta	a = 51 mm b = 26 mm.
Paino	10 M ovilevy n. 36 kg, karmi 9 kg.