

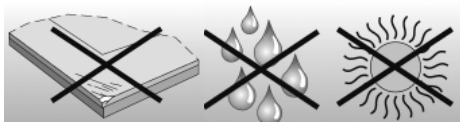
SISÄOVEN ASENNUS- JA HOITO-OHJE

Lue ohjeet huolellisesti ennen asentamista. Seuraa ohjeita, ja ole tarkka mittojen ja tarkistusten kanssa. Valmistaja ei vastaa virheellisen varastoinnin, asennuksen tai huollon aiheuttamista vioista ja toimintahäiriöistä.

Varastointi ja suojaus Varastoi ovet vaaka-asennossa tasaisella alustalla kuivassa, hyvin ilmastoidussa paikassa kolhuilta ja valolta suojattuna. Kosteus ja väärä varastointiasento voivat aiheuttaa oven vääntymistä ja vaurioitumista. Jos ovet suojataan rakennusaikana esim. kiinni teipattulla paperilla, varmista, ettei teipin liimapinta osu ovien maalipintaan. Älä myöskään liimaa tarroja oveen. Joidenkin teippien ja tarrojen liimat ovat niin voimakkaita, että poistettaessa oven maalipinta voi vaurioitua

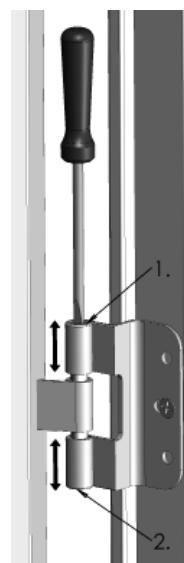


Varastoi vaaka-asennossa



Suojaa kolhuilta, kosteudelta ja valolta

Asennus Sisäovet kannattaa asentaa mahdollisimman myöhäisessä vaiheessa, jotta vältetään oven kolhiintuminen ja naarmuuntuminen. Ovi on asennettava huolellisesti, jotta se toimii hyvin ja sulkeutuu kunnolla. Asenna oven karmit karmien asennusohjeen mukaisesti ja nosta ovilevy saranoilta. Karmin asentamisen tarkkuus on tärkeää, sillä oven käyntivälit ovat tarkasti mitoitettut. Virheellistä/vioittunutta tuotetta ei saa asentaa.



Korkeussäätö

Ovea voidaan laskea tai nostaa (+/- 3 mm) säätämällä saranoita ruuvitaltalla (terän leveys max. 7 mm).

Näin lasket ovea

Löysää saranoiden alaruuveja (2) kunnes ovi on halutussa korkeudessa. Tarkista että molemmat saranat kantavat. Kiristä yläruuvit (1).

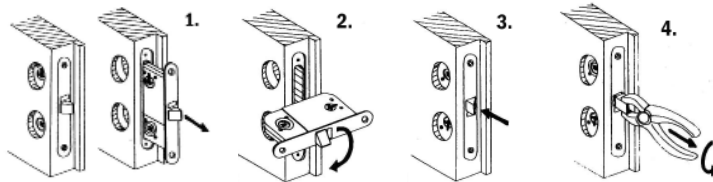
Näin nostat ovea

Löysää saranoiden yläruuvit (1) molemmista saranoista. Kiristä toisen saranan alaruuvia (2), kunnes ovi on halutussa korkeudessa. Kiristä myös toisen saranan alaruuvi (2) niin, että sekin kantaa. Kiristä myös yläruuvit (1).

Lukko ja painike Oveassa on välioiven lukko, joka voidaan lukita avaimella tai WC-vääntönupilla. Lukko voidaan varustaa joko vain painikkeella tai sekä painikkeella että vääntönupilla/avaimella.

Kätisyyden vaihto Symmetrisen oven kätisyys voidaan vaihtaa

1. Asenna ovi karmiin. Jos lukko on ylösalaisin (painikkeen reikä lukon alapuolella), irrota lukon kiinnitysruuvit ja poista lukko.
2. Käännä lukkoa 180°.
3. Paina lukko takaisin oveen ja kiinnitä ruuvit.
4. Vedä pihdeillä lukon teljestä ja käännä sitä 180°.



Hoito Ovien lakka- ja maalipinnat kestävät hyvin kulutusta ja hylkivät likaa. Ovien ja karmien pinnat kestävät hyvin normaalisti kotitalouksissa käytettäviä aineita kuten vettä, virvoitusjuomia, alkoholia, öljyjä, rasvoja ja muita ravintoaineita. Pintojen pitkäaikaisesta altistuksesta ulkoisille aineille on kuitenkin vältettävä. Pinnat olisi puhdistettava likaantumisen jälkeen mahdollisimman nopeasti, jolloin ne saa puhtaaksi vaivattomimmin. Likaantunut pinta puhdistetaan tavallisella, veteen sekoitettavalla pesuaineella.

Korjausmaalau Lakkaamiseen käytetään alkydilakkaa, joka valitaan kiiltoasteen mukaan. Maalaamiseen käytetään puolihihmeää alkydimaalia. Vakiovalkoisen sävy on NCS S 0502-Y.

Saranat, lukot, muut helat ja tiivisteet Puun elämisestä johtuen saranoiden kiinnitysruuvien kireys on tarkistettava vuoden sisällä oven asennuksesta. Oven käyttölukot voidellaan säännöllisesti, jotta ne toimivat hyvin. Voiteluun voidaan käyttää erilaisia voiteluöljyjä. Lukoissa voidellaan teljen kumpikin puoli, avainpesä ja mahdollisen vääntönupin juuri. Tiivisteet on pääosin valmistettu silikonista tai EPDM-kumista. Tiivisteet eivät vaadi erityistä huoltoa; säännöllinen puhdistus oven normaalin puhdistuksen yhteydessä riittää. Tiivisteiden kunto on tarkistettava säännöllisesti. Rikkoutunut tiiviste on uusittava.

Takuu JELD-WEN myöntää 2 vuoden takuun oville, jotka on valmistettu käytettäväksi Suomessa. Takuuseen kuuluvat oven heloituksen toimivuus (saranat ja lukkorunko) ja ovilevyn maalin ja reunanauhojen pysyvyys. Takuu ei koske ovia, joille on tehty rakenteellisia muutoksia tai jotka on asennettu kosteisiin tiloihin tai tilaan, jossa oven eri puolilla on suuri lämpötilaero. Liiallinen kosteus saattaa aiheuttaa ovilevyn vääntymisen ja maalipintojen halkeilemisen. Tarkemmat ehdot takuutodistuksessa. Mahdollisia yhteydenottoja varten tarvitaan tuotteen tunnistetiedot, jotka on painettu ovilevyn ylä- tai alareunaan.

JELD-WEN Suomi Oy kuuluu tanskalaiseen JELD-WEN Door Solutions -konserniin, joka on Euroopan johtava puisten sisä- ja ulko-ovien valmistaja. JELD-WEN Suomi Oy:n pääkonttori sijaitsee Vääksyssä ja ovitehtaat Vääksyssä, Kuopiossa ja Kuortaneella. Pidätämme oikeudet muutoksiin. 1/2011