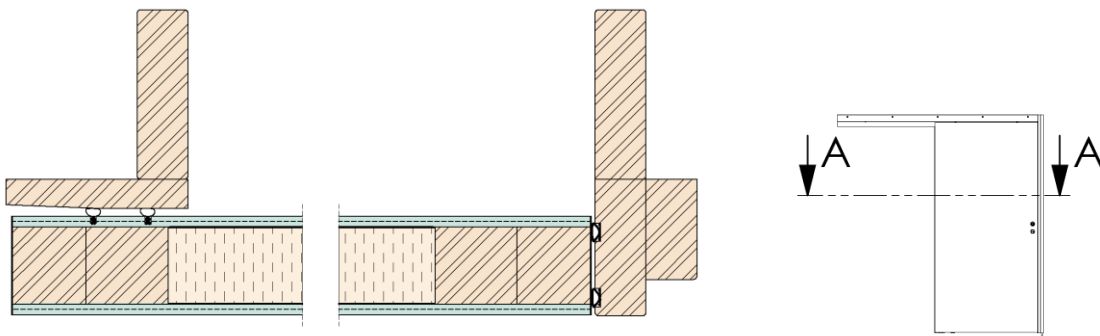


Yleisten tilojen palo- ja ääniluokiteltu liukuovi FS SLIDE

El₁30/R_w 33 dB tai R_w 37 dB



Käyttötarkoitus

Julkiset rakennukset kuten sairaalat, terveyskeskukset, toimistot ja muut yleiset tilat, johon soveltuu lattiapinta-alaa säästävä seinän päällä liukuva oviratkaisu ja joille on asetettu palo- ja/tai ääniluokkavaatimus

Luokitus

Paloluokka EI₁30
Ääniluokka 25 dB, ilmajäällysluku R_w 33 dB
Ääniluokka 30 dB, ilmajäällysluku R_w 37 dB

Koko

Minimikoko 9 x 21 M, maksimikoko 13 x 21M

Pinta

Maalattu, viilutettu tai laminaatti

Reuna

Reuna / oven pinta	maalattu	viilutettu	laminaatti
reunanauha maalattava	x		
reunanauha puujäljitelmä		x	
reunanauha viilu		x	
kovapuureuna pystysivut		x	x
kovapuureuna		x	x
muovireuna 2 mm PVC			x

Lasiaukko

Ei saatavissa

Potkulevy

RST tai alumiini

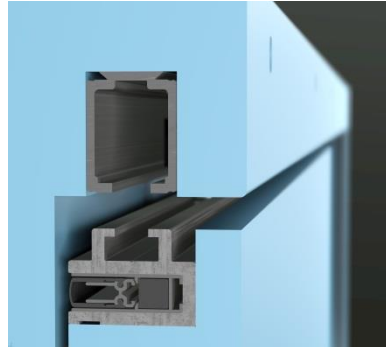
Karmi

Puukarmi 92 – 200 mm

Karmisuojaus pinta-asennuksena RST-pellillä h = 900 mm, 1200 mm tai koko pituus

Kynnys

Automaattinen tiiviste ovilevyn ylä- ja alapäässä, lattiaohjuri ja ohjurin ura



Heloitus

Lukkorunko LC960
Voidaan asentaa myös pintavedin tai päälle asennettava vedin
Optiona mekaaninen vaijerisuljin
Voidaan asentaa automatiikka tarvittaessa
Liukukiskon kotelo maalattua tai lakattua massiivipuuta

Oven paksuus

54 mm

Paino

10 x21 M ovilevy noin 57 kg, karmi 15 kg ja liukukisko ja -kotelo 10 kg

Yhteydenotot

[Arkkitehdit](#)
[Rakennusliikkeet ja muut projektimyyntiasiakkaat](#)

Lisätietoja

www.jeld-wen.fi/ammattilaiset

