

SISÄOVEN ASENNUS- JA HOITO-OHJE

Lue ohjeet huolellisesti ennen asentamista. Seuraa ohjeita, ja ole tarkka mittojen ja tarkistusten kanssa. Valmistaja ei vastaa virheellisen varastoinnin, asennuksen tai huollon aiheuttamista vioista ja toimintahäiriöistä.

Varastointi ja suojaus

Varastoi ovet vaaka-asennossa tasaisella alustalla kuivassa, hyvin ilmastoidussa sisätilassa kolhuilta ja valolta suojattuna. Kosteus ja väärä varastointiasento voivat vääntää ja vaurioittaa ovea.

Älä teippaa ovea! Jos ovi suojataan rakennusaikana esim. kiinni teipatulla paperilla, varmista, ettei teipin liimapinta osu oven pintaan. Älä myöskään liimaa tarroja oveen. Joidenkin teippien ja tarrojen liimat ovat niin voimakkaita, että poistettaessa oven maalipinta voi vaurioitua.



Varastoi vaaka-asennossa



Suojaa kolhuilta, kosteudelta ja valolta

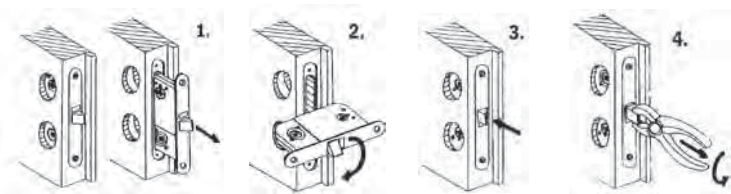
Asennusohje

Asenna ovi nykyiseen tai uuteen, huolellisesti asennettuun karmiin. Asenna sisäovent mahdollisimman myöhäisessä vaiheessa, jotta vältetään oven kolhiintuminen ja naarmuuntuminen. Virheellistä/vioittunutta ovea ei saa asentaa. Löysää oven kiinnitysruuvit. Asenna ovi saranoilte pujottamalla ylempi ruuvi yläsaranan keskimmäiseen reikään. Pujota sitten alempi ruuvi alasaranaan. Kiristä oven ruuvit. Massiiviovina asennettaessa laita ruuvit lisäksi kahteen reunimmaiseen ruuvireikään.

Lukko ja painike: Ovesa on välioven lukko, joka voidaan lukita avaimella tai WC-vääntönupilla. Lukko voidaan varustaa joko vain painikkeella tai sekä painikkeella että vääntönupilla/avaimella.

Kätisyyden vaihto: Symmetrisen oven kätsisyys voidaan vaihtaa.

1. Asenna ovi karmiin. Jos lukko on ylösalaisin (painikkeen reikä lukon alapuolella), irrota lukon kiinnitysruuvit ja poista lukko.
2. Käännä lukkoa 180°.
3. Paina lukko takaisin oveen ja kiinnitä ruuvit.
4. Vedä pihdeillä lukon teljestä ja käännä sitä 180°.



Korkeussäätö: Ovea voidaan säätää korkeussuunnassa (+/- 3,5 mm) säätämällä saranoita kuusiokoloavaimella (AV4). Näin nostat ovea: 1) Löysää saranoiden alaruuveja pari kierrosta. 2.) Kierrä toisen saranan yläpuolen ruuvia, kunnes ovi nousee haluttuun korkeuteen. 3.) Tarkista että molemmat saranat kantavat ja kiristä yläruuvit.

Hoito-ohje

Ovien lakka- ja maalipinnat kestävät hyvin kulutusta ja hylkivät likaa. Ovien ja karmien pinnat kestävät hyvin normaalisti kotitalouksissa käytettäviä aineita kuten vettä, virvoitusjuomia, alkoholia, öljyä, rasvoja ja muita ravintoaineita. Pintojen pitkäaikaista altistusta ulkoisille aineille on kuitenkin vältettävä. Pinnat olisi puhdistettava likaantumisen jälkeen mahdollisimman nopeasti, jolloin ne saa puhtaaksi vaivattomimmin. Likaantunut pinta puhdistetaan tavallisella, veteen sekoitettavalla pesuaineella.

Korjausmaalauk: Lakkaamiseen käytetään alkydilakkaa, joka valitaan kiiltoasteen mukaan. Maalaamiseen käytetään puolihihmeä alkydimaalia. Vakiovalkoisen sävy on NCS S 0502-Y.

Saranat, lukot, muut helat ja tiivisteet: Puun elämisestä johtuen saranoiden kiinnitysruuvien kireys on tarkistettava vuoden sisällä oven asennuksesta. Oven käyttölukot voidellaan säännöllisesti, jotta ne toimivat hyvin. Voiteluun voidaan käyttää erilaisia voiteluöljyjä. Lukoissa voidellaan teljen kumpikin puoli, avainpesä ja mahdollisen vääntönupin juuri. Tiivisteet on pääosin valmistettu silikonista tai EPDM-kumista. Tiivisteet eivät vaadi erityistä huoltoa; säännöllinen puhdistus oven normaalin puhdistuksen yhteydessä riittää. Tiivisteiden kunto on tarkistettava säännöllisesti. Rikkoutunut tiiviste on uusittava.

Takuu

JELD-WEN myöntää 2 vuoden takuun oville, jotka on valmistettu käytettäväksi Suomessa. Takuuseen kuuluvat oven heloituksen toimivuus (saranat ja lukkorunko) ja ovilevyn maalin ja reunanauhojen pysyvyys. Takuu ei koske ovia, joille on tehty rakenteellisia muutoksia tai jotka on asennettu kosteisiin tiloihin tai tilaan, jossa oven eri puolilla on suuri lämpötilaero. Liiallinen kosteus saattaa aiheuttaa ovilevyn vääntymisen ja maalipintojen halkeilemisen. Tarkemmat ehdot takuutodistuksessa. Mahdollisia yhteydenottoja varten tarvitaan tuotteen tunnistetiedot, jotka on painettu ovilevyn ylä- tai alareunaan.

Pidätämme oikeuden muutoksiin 4/2013 © JELD-WEN Suomi Oy