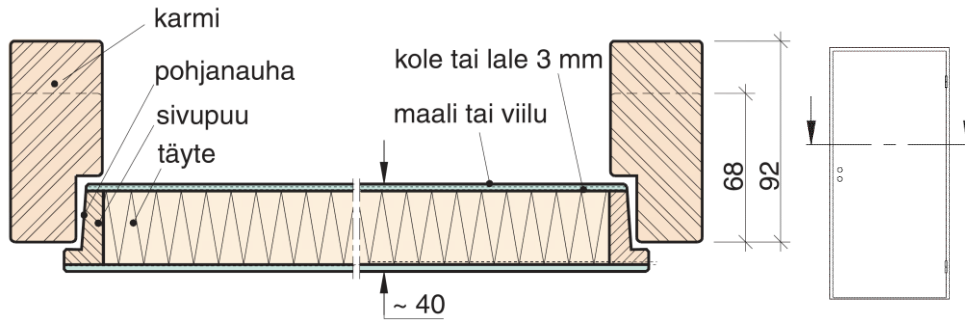
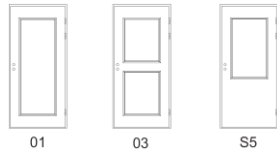


LAAKAOVI IDF



Käyttötarkoitus	Asuinhuoneiden väliovena.
Maksimikoko	Ovilevy 12 x 24 M.
Pinta	Maalattu tai viilutettu. Valkoiseksi maalattu saatavana myös roiskevedenkestävänä.
Reunavaihtoehdot	Reunanauha pitkillä sivuilla (h).
Lasiaukko	Tehtaan vakioaukot 01, 03 ja S5.



Erikoislasiaukot mitoituksen mukaan, ovikehän minimi 120 mm.
Lasitus 4 mm tai 6 mm lasilla.

Karmi	Puukarmit 68, 92, 120 ja 131 mm. Muut syvyydet levitetyllä karmilla maksimi 200 mm (5 mm välein). 9M saatavissa myös RakMK G1:n mukaisella 800 mm kulkuaukolla. 92 mm karmi saatavana myös roiskevedenkestävänä.
Kynnys	Tammi 68 tai 92 mm. Myös ilman kynnystä.
Heloitus	Vakiosarana 2 kpl välioiven sarana; pinta valkoinen. Välioiven lukkorunko. Voidaan käyttää myös muita lukkorunkoja; lukon rintalevyn leveys korkeintaan 24 mm.
a- ja b-mitta	a = 40 mm b = 22,5 mm.
Paino	10 M ovilevy n. 15 kg, karmi 9 kg.