

VAIHTOSARANOIDEN ASENNUSOHJE

Lue ohjeet huolellisesti ennen asentamista. Seuraa ohjeita, ja ole tarkka mittojen ja tarkistusten kanssa. Valmistaja ei vastaa virheellisen varastoinnin, asennuksen tai huollon aiheuttamista vioista ja toimintahäiriöistä.

Asennus

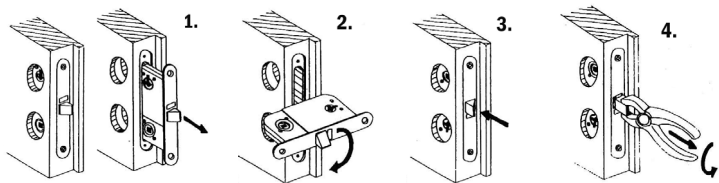
1. Löysää vanhan ovilevyn ruuvit ja nosta ovilevy pois paikoiltaan.
2. Irrota vanhat saranat ja vastarauta.
3. Kunnosta vanhat karmit.
4. Kiinnitä vaihtosaranapaketin muoviset peitelevyt ruuveilla kiinni karmiin.
5. Poraa saranoiden kiinnitysreiät kohtisuoraan peitelevyjen porausholkkien läpi paketissa olevalla poranterällä.
6. Katkaise porausholkit taittamalla (esim. ruuvitaltalla).
7. Puhdista purut poratusta reiästä (esim. poranterän avulla).
8. Kiinnitä uudet symmetriset saranat karmiin porattuihin reikiin lyömällä pehmeäpintaisella vasaralla (tai käyttämällä saranan ja vasaran välissä esim. puupalikkaa).
9. Ruuvaa uusi vastarauta kiinni karmiin.
10. Löysää uuden oven kiinnitysruuveja, nosta uusi ovilevy saranoille ja kiristä ruuvit.
11. Vaihda tarvittaessa oven kätsisyys (ohje alla).
12. Asenna painike oveen.
13. Säädä tarvittaessa ovea korkeussuunnassa saranoiden säätöruuveista (ohje viereisellä palstalla).

ASENNUSVINKKI

Käy katsomassa asennusvideo osoitteessa www.asennaovi.fi

Kätsisyyden vaihto

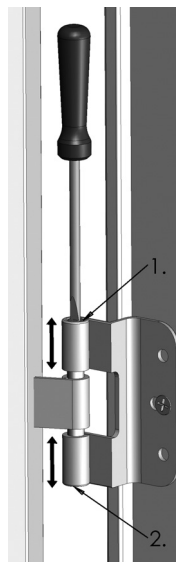
Symmetrisen oven kätsisyys eli oven aukeamissuunta voidaan tarvittaessa vaihtaa.



1. Asenna ovi karmiin. Jos lukko on ylösalaisin (painikkeen reikä lukon alapuolella), irrota lukon kiinnitysruuvit ja poista lukko.
2. Käännä lukkoa 180° siten, että kieli on yläpuolella.
3. Paina lukko takaisin oveen ja kiinnitä ruuvit.
4. Vedä pihdeillä lukon teljestä ja käännä sitä 180°.

Korkeussäätö

Ovea voidaan laskea tai nostaa säätämällä saranoita ruuvitaltalla (terän leveys max. 7 mm).



Näin lasket ovea

Säädä molempien saranoiden yläpuolen ruuveja (1) niin, että ovi laskeutuu haluttuun korkeuteen. Kiristä alapuolen ruuvit (2) kevyesti kiinni. Säädä saranat niin, että molemmat saranat jäävät kantaviksi ja alapuolen ruuvit on kevyesti kiristetty.

Näin nostat ovea Löysää molempien saranoiden alapuolen ruuveja (2). Kierrä saranan yläpuolen säätöruuvia (1) niin, että ovi nousee haluttuun korkeuteen. Säädä toisen saranan yläpuolen ruuvi (1) niin, että oven paino jakautuu molemmille saranoille. Kierrä saranoiden alapuolen ruuvit (2) kevyesti kiinni.

Huolto

Puun elämisestä johtuen saranoiden kiinnitysruuvien kireys on tarkistettava vuoden sisällä oven asennuksesta.

Takuu

JELD-WEN myöntää 2 vuoden takuun tuotteilleen, jotka on valmistettu käytettäväksi Suomessa. Takuuseen kuuluu heloituksen toimivuus (saranat). Tarkemmat ehdot takuutodistuksessa.

JELD-WEN Suomi Oy kuuluu tanskalaiseen JELD-WEN Door Solutions -konserniin, joka on Euroopan johtava puisten sisä- ja ulko-ovien valmistaja. JELD-WEN Suomi Oy:n pääkonttori sijaitsee Vääkssä ja ovitehtaat Vääkssä, Kuopiossa ja Kuortaneella. Pidätämme oikeudet muutoksiin 03/2010.