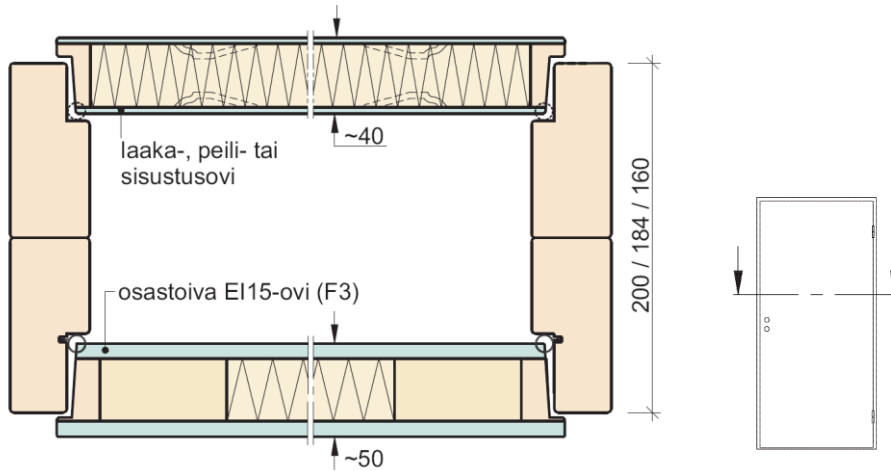


## YLEISTEN TILOJEN PALOLUOKITELTU OVI F5 | EI<sub>1</sub> 15/R<sub>w</sub> 42 dB



Käyttötarkoitus	Asuinhuoneistojen kerrostaso-ovina, kun oviyhdistelmälle on asetettu ääniluokkavaatimus 35 dB ( $R_{w \min} = 42$ dB) ja paloluokkavaatimus EI <sub>1</sub> 15
Luokitus	Paloluokka EI <sub>1</sub> 15 Ääniluokka 35 dB, ilmaääneneristysluku $R_w$ 42 dB
Maksimikoko	Ovilevy 10 x 21 M, rakennekilvellä 12 x 24 M
Pinta	Osastoiva ovi: maalattu, viilutettu tai laminaatti Sisäovi: väliovi valinnan mukaan
Reunavaihtoehdot	Reunanauha pitkillä sivuilla (h) Viilutetuissa ja laminaattipintaisissa myös kovapuureuna (2h)
Potkulevy	RST tai alumiini
Karmi	Puukarmit 160, 184 tai 200 mm Muut syvyudet levitetyllä karmilla (5 mm välein)
Kynnys	Tammi. Rakennekyltillä parkettikynnysratkaisu.
Heloitus	Osastoiva ovi Murtosuojattu nostosarana 3 kpl 110x30; pinta sinkitty, kromattu tai messinki Lukkorunko Abloy LC190, vastarauta Abloy 4691; voidaan käyttää myös muita lukkorunkoja Kirjeluukku Primo 60+63 Soittokellonkoneistus Ø 15 mm Voidaan varustaa myös ovisilmällä
	Sisäovi 2 kpl välioventarana Välioventaralukkorunko
a- ja b-mitta	Osastoiva ovi a = 51 mm, b = 26 mm Sisäovi a = 40 mm, b = 22,5 mm
Paino	10 M osastoiva ovilevy n. 36 kg, karmi 9 kg 10 M sisäovilevy n. 15 kg, karmi 9 kg

