

# ASENNUSOHJE

Alumiinikouru  
Liukuoven varustus  
puisille oville 65 kg asti



**i**

\*Kumivaimennin on vaihdettava, jos se on huomattavasti kulunut tai sillä esiintyy muita vastaavia ongelmia – ota yhteyttä asiakaspalveluun tarvittaessa.

**i**

DT = 40		
X mm	A1 mm	A2 mm
3	17,5	23
4	16,5	24
5	15,5	25
6	14,5	26
7	13,5	27
8	12,5	28
12	8,5	32

WOH Seinäaukon korkeus  
WOW Seinäaukon leveys  
TOFFS Viimeistellyn lattian yläpinta  
HIH Asennusreikin korkeus  
RL Kiskon pituus  
DW Oven leveys  
DH Oven korkeus  
DT Oven paksuus

\*\*Rippuu asiakkaasta

**1**

**HUOMIO!**  
Liukukiskon asentoa on vaihdettava ovenpysäytinprofiilia asennettaessa. Huomaa erillisen asennusohjeen lisätiedot!

Ø 8 mm

**2**

Muuras on tarkastettava – asiakkaan on hankittava sopiva kiinnitysmateriaali.

5 x 70

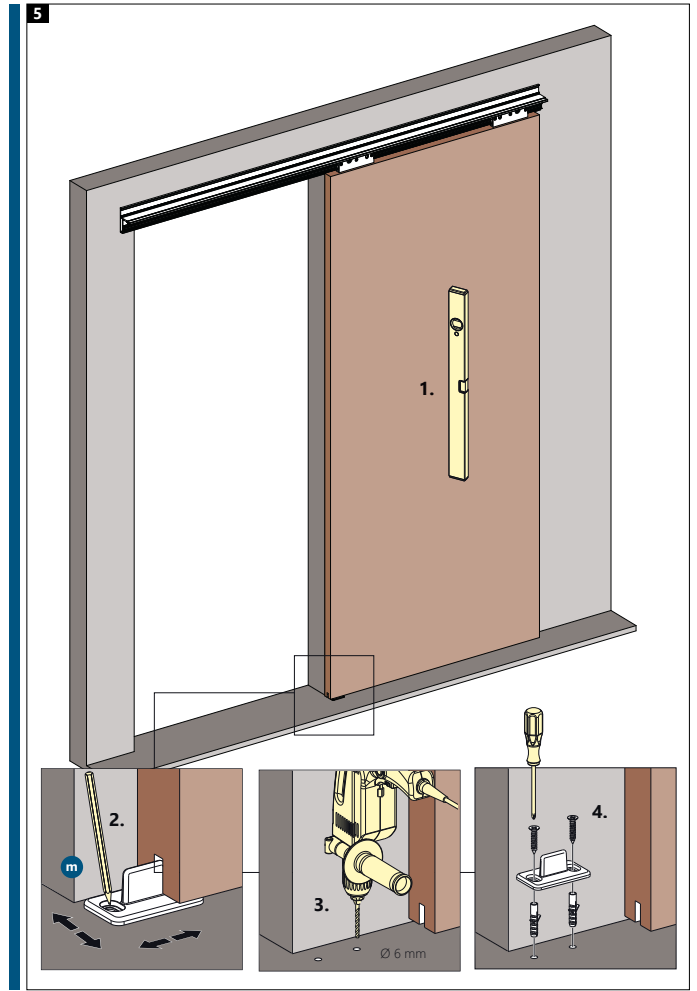
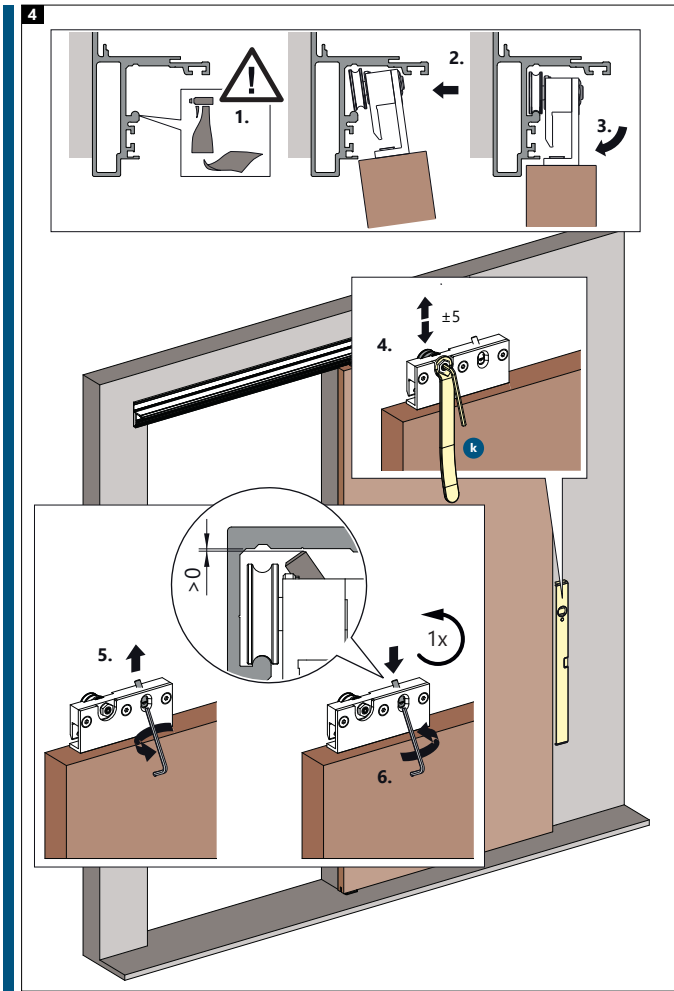
**3**

**HUOMIO!**  
Soft Close -mekanismeja käytettäessä lipaisinkytkimen on asennettava tässä vaiheessa. Huomaa erillisen asennusohjeen lisätiedot!

DT = 40	
X mm	A1 mm
3	17,5
4	16,5
5	15,5
6	14,5
7	13,5
8	12,5
12	8,5

DT Oven paksuus

TX 30 14 Nm



D1023\_01

